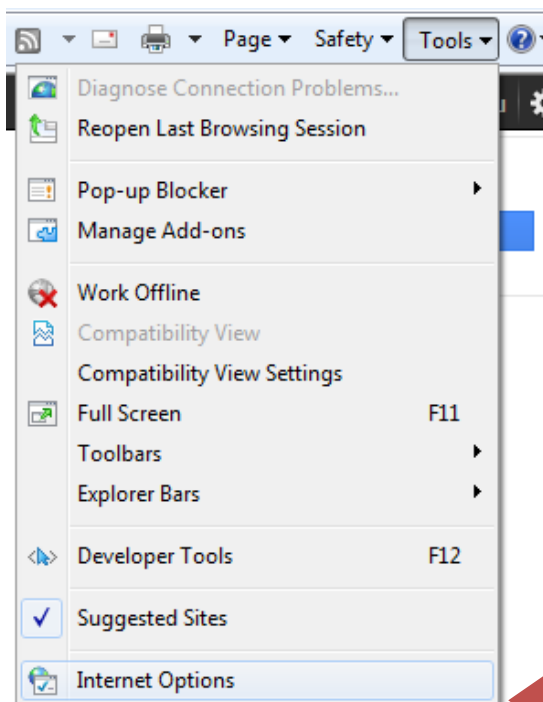


คู่มือการตั้งหน้าแรก(Default Page) ของโปรแกรมท่องอินเทอร์เน็ต(Web Browser)

ขั้นตอนการตั้งค่า Default Page. [IE หน้า1, Chrome หน้า 2-3]

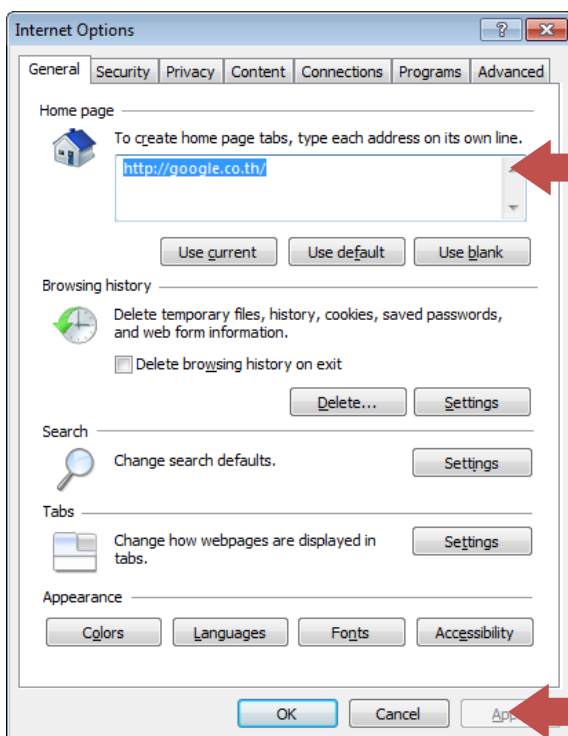
1. โปรแกรม Internet Explorer

ใช้คำสั่งในเมนู Tools --> Internet Options (เครื่องมือ --> ตัวเลือก)



เลือกคำสั่ง Internet Options

ใน Internet Option ให้เลือกแท็บ General สังเกตที่หมวด Hom page (ทั่วไป --> หน้าแรก)



แก้ไขข้อความในช่อง

จาก <http://google.co.th>

แก้ไขเป็น <http://fofa.swu.ac.th>

กดปุ่ม OK

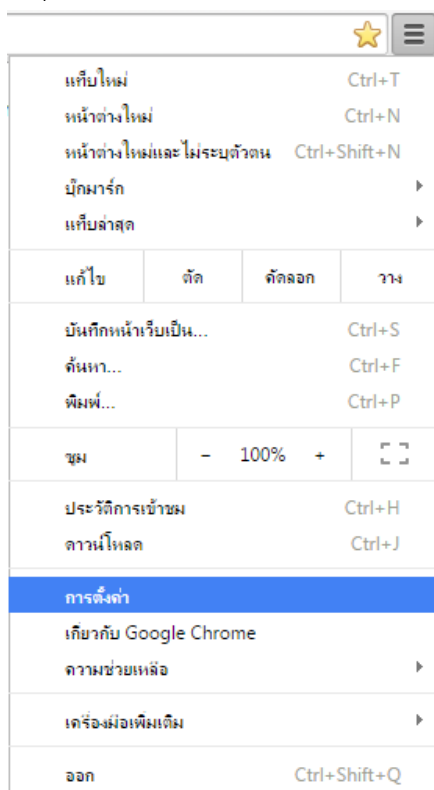
ปิดโปรแกรม Internet Explorer

เปิดโปรแกรม Internet Explorer

อีกครั้งหน้าแรกจะเป็นเว็บของคุณนะ

2. โปรแกรม Google Chrome

ใช้ปุ่มคำสั่ง  แล้วเลือกคำสั่ง **การตั้งค่า**



เลือกคำสั่ง การตั้งค่า

โปรแกรมจะเปิดหน้าต่างการตั้งค่า ให้มองหาหัวข้อ **เริ่มต้น** แล้วคลิกที่คำว่า **ตั้งค่าหน้าเว็บ**

Chrome การตั้งค่า คืนการตั้งค่า

ประวัติการเข้าชม **ลงชื่อเข้าใช้**

ส่วนขยาย ลงชื่อเข้าใช้ Google Chrome ด้วยบัญชี Google ของคุณเพื่อบันทึกคุณลักษณะเบราว์เซอร์ที่ปรับเปลี่ยนในแบบของคุณลงในเว็บและเข้าถึงได้จาก Google Chrome ในทุกคอมพิวเตอร์ คุณยังสามารถลงชื่อเข้าใช้บริการโปรดต่างๆ ของ Google ได้โดยอัตโนมัติด้วย [เรียนรู้เพิ่มเติม](#)

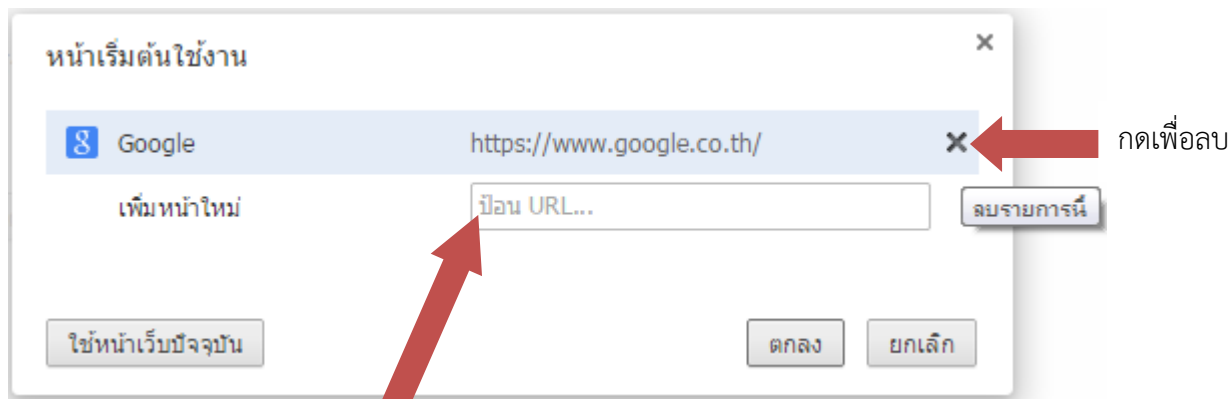
การตั้งค่า ลงชื่อเข้าใช้ Chrome

เกี่ยวกับ

เริ่มต้น

- เปิดหน้าแท็บใหม่
- ดำเนินการต่อจากที่ค้างอยู่
- เปิดหน้าเว็บหรือชุดของหน้าเว็บเฉพาะ [ตั้งค่าหน้าเว็บ](#) ← **คลิกที่นี่**

โปรแกรมจะแสดงหน้าต่างการกำหนด **หน้าเริ่มต้นใช้งาน** มาให้เรา ให้เราคลิกบรายการอื่นๆ ออกให้หมด แล้วใส่ <http://fofa.swu.ac.th> ลงไปในช่อง **เพิ่มหน้าต่าใหม่** แล้วกด **ตกลง**



ป้อน <http://fofa.swu.ac.th> แล้วกดปุ่ม **ตกลง**

หลังจากนั้นให้ปิดโปรแกรม Google Chrome แล้วลองเปิดใหม่อีกครั้ง หน้าแรกของ Google Chrome จะเปลี่ยนเป็นเว็บของคุณะา