

สรุปผลการจัดโครงการประหยัดพลังงานเพื่อความยั่งยืน ประจำปี 2567  
ในวันพุธที่ 17 กรกฎาคม 2567 เวลา 13.30 น.  
online ผ่าน Zoom

รายงานผลการผลิตพลังงานไฟฟ้าจาก SOLAR Cells ชั้น 16 อาคาร 16 มศว  
ระหว่างเดือน กรกฎาคม 2566 - มิถุนายน 2567

Energy yield statistics	
Time	Energy yield kWh
ก.ค.-2566	633.14
ส.ค.-2566	625.02
ก.ย.-2566	573.81
ต.ค.-2566	518.96
พ.ย.-2566	594.92
ธ.ค.-2566	604.55
ม.ค.-2567	573.29
ก.พ.-2567	611.44
มี.ค.-2567	735.61
เม.ย.-2567	753.27
พ.ค.-2567	636.89
มิ.ย.-2567	612.72
รวม	7,473.62

รวม 7,473.62 kWh

หากคิดค่าไฟฟ้า หน่วยละ 5 บาท คิดเป็นมูลค่าพลังงาน =  $7,473.62 \times 5 = 37,368.10$  บาท (1หน่วย = 1kWh)

หากสมมติว่า ชั้น 15 ผลิตไฟฟ้าได้เท่ากัน

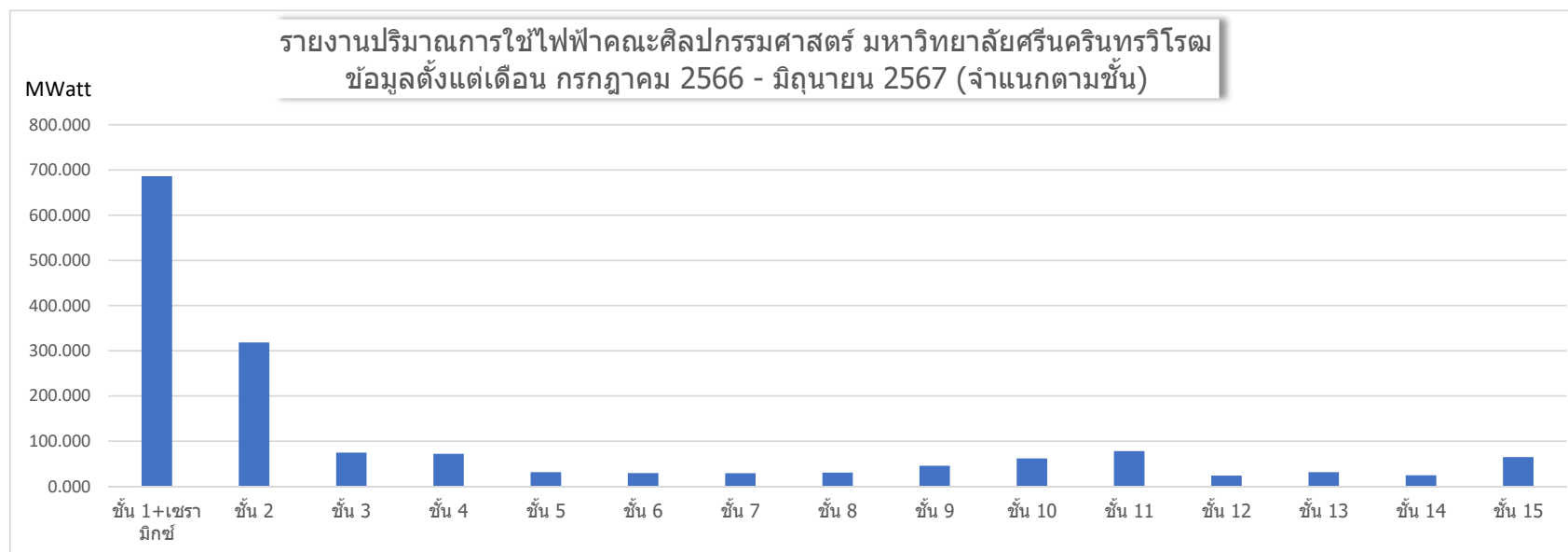
คณะศิลปกรรมศาสตร์ มศว จะผลิตพลังงานไฟฟ้าเป็นมูลค่า 74,736.20 บาทต่อปี

\*\* พลังงานไฟฟ้าที่ผลิตนี้ถูกนำไปใช้ผสมรวมกับพลังงานที่มาจากกริดไฟฟ้า (On Grid Connected)

รายงานปริมาณการใช้ไฟฟ้าคณะศิลปกรรมศาสตร์ มหาวิทยาลัยศรีนครินทรวิโรฒ  
ข้อมูลตั้งแต่เดือน กรกฎาคม 2566 - มิถุนายน 2567 (จำแนกตามชั้น)

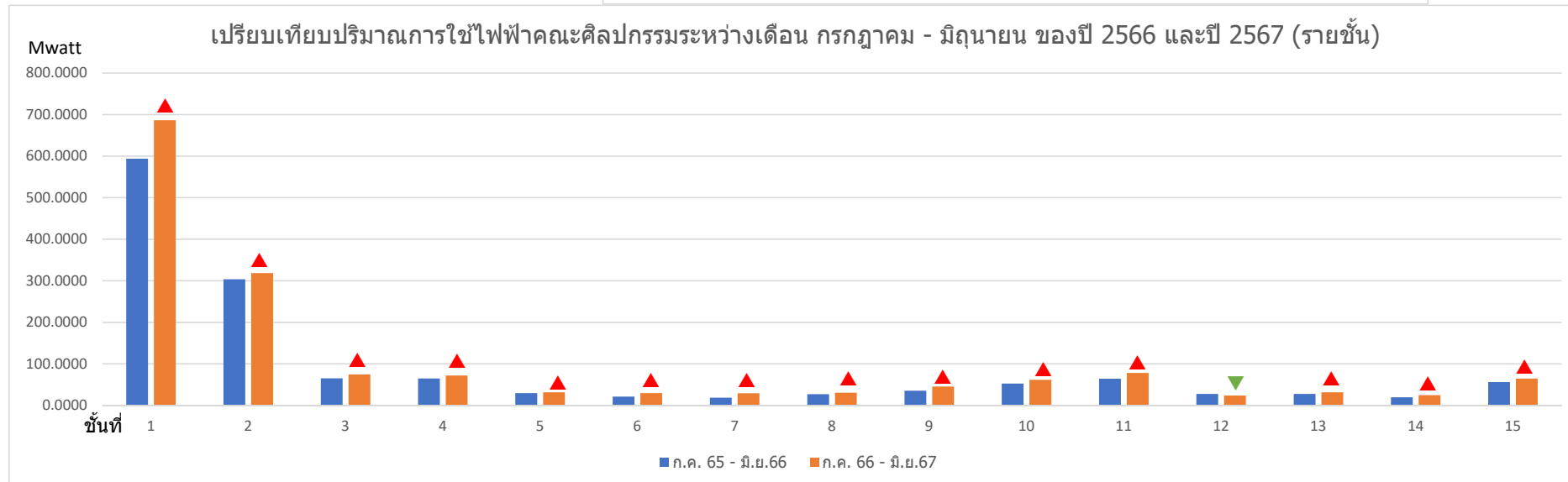
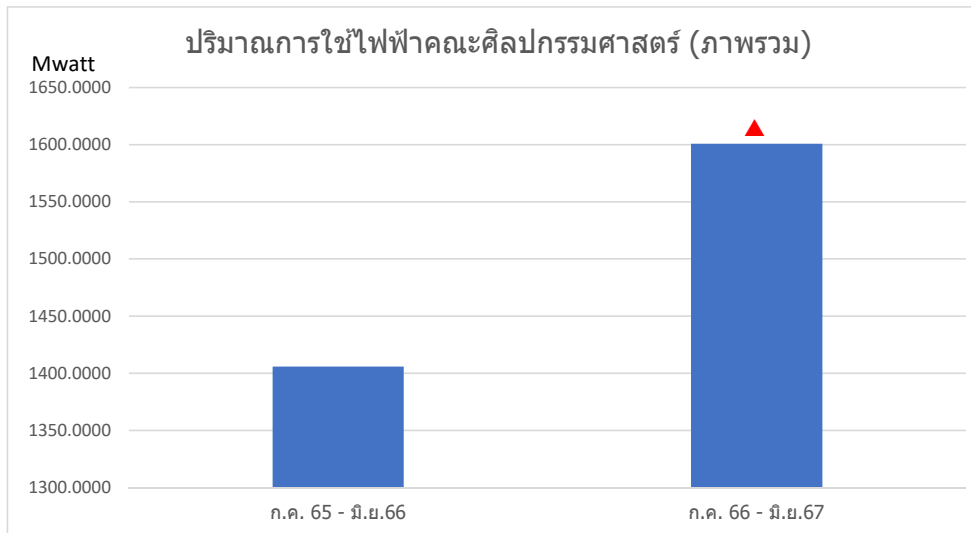
หน่วยเป็นเมกะวัตต์ (Mwatt)

ชั้น/เดือน	ก.ค.-66	ส.ค.-66	ก.ย.-66	ต.ค.-66	พ.ย.-66	ธ.ค.-66	ม.ค.-67	ก.พ.-67	มี.ค.-67	เม.ย.-67	พ.ค.-67	มิ.ย.-67	รวม
ชั้น 1+เซรามิก	54.960	45.740	50.931	60.350	66.100	53.960	41.480	66.430	67.050	61.270	68.890	49.180	686.341
ชั้น 2	26.030	26.710	27.300	25.850	26.840	25.840	26.050	27.780	25.930	26.812	27.300	25.900	318.342
ชั้น 3	6.660	5.240	8.040	6.710	6.940	5.170	3.810	7.330	6.250	5.950	7.110	5.310	74.520
ชั้น 4	7.380	5.870	6.620	5.530	5.510	5.440	4.570	5.560	5.720	6.060	7.070	6.630	71.960
ชั้น 5	1.926	2.017	2.595	2.367	2.774	3.166	2.033	2.851	4.220	3.309	2.433	1.654	31.345
ชั้น 6	2.206	1.804	2.837	1.926	2.361	1.682	1.929	3.844	3.782	2.849	2.910	1.350	29.480
ชั้น 7	2.036	1.743	3.092	2.623	2.568	1.668	1.630	2.592	2.890	2.681	2.916	2.625	29.064
ชั้น 8	3.333	1.960	4.573	2.872	3.099	1.477	1.274	2.440	2.633	2.033	2.503	2.216	30.413
ชั้น 9	2.826	2.158	4.284	4.485	4.670	3.302	2.286	4.557	5.051	4.745	4.781	2.360	45.505
ชั้น 10	4.733	3.110	6.083	5.191	5.479	5.470	3.480	6.220	6.340	4.760	6.890	3.840	61.596
ชั้น 11	5.480	5.090	7.670	6.820	7.090	6.030	4.690	6.980	7.370	7.910	8.150	4.780	78.060
ชั้น 12	1.581	1.599	2.638	2.141	2.312	1.556	1.150	2.520	2.526	2.096	2.129	1.397	23.645
ชั้น 13	2.462	2.069	4.180	3.122	3.060	2.264	1.714	2.617	2.573	2.715	2.810	1.914	31.500
ชั้น 14	0.476	1.081	3.812	2.510	3.244	1.861	0.988	3.167	2.370	2.140	2.388	0.497	24.534
ชั้น 15	5.940	4.830	6.310	5.760	6.450	5.260	3.970	4.790	4.740	4.560	5.720	6.220	64.550
รวมทุกชั้น	128.029	111.021	140.965	138.257	148.497	124.146	101.054	149.678	149.445	139.890	154.000	115.873	1600.855



รายงานปริมาณการใช้ไฟฟ้าคณะศิลปกรรมศาสตร์ เปรียบเทียบช่วงเวลาระหว่างเดือน กรกฎาคม - มิถุนายน ของปี 2566 และปี 2567

ชั้น	ก.ค. 65 - มิ.ย.66	ก.ค. 66 - มิ.ย.67	เพิ่ม/ลด
ชั้น 1+เขตรา	593.8030	686.3409	▲
ชั้น 2	303.3600	318.3420	▲
ชั้น 3	65.0220	74.5200	▲
ชั้น 4	64.8720	71.9600	▲
ชั้น 5	29.4220	31.3450	▲
ชั้น 6	21.1000	29.4800	▲
ชั้น 7	18.6500	29.0640	▲
ชั้น 8	26.8760	30.4130	▲
ชั้น 9	35.4450	45.5050	▲
ชั้น 10	52.5590	61.5960	▲
ชั้น 11	64.1020	78.0600	▲
ชั้น 12	27.5240	23.6450	▼
ชั้น 13	27.6050	31.5000	▲
ชั้น 14	19.4325	24.5340	▲
ชั้น 15	56.1260	64.5500	▲
<b>รวมทุกชั้น</b>	<b>1405.8985</b>	<b>1600.8549</b>	<b>▲</b>



หมายเหตุ การใช้ไฟฟ้าในกิจกรรมที่ชั้น 1 และ 2 มีเพิ่มกว่าปีก่อนหน้ามากเนื่องจากการจัดกิจกรรมที่ใช้พื้นที่ หอศิลปกรรม คณะศิลปกรรมศาสตร์ ในการจัดแสดงอย่างต่อเนื่อง และเป็นสาเหตุให้การใช้ไฟฟ้าโดยรวมสูงขึ้นมาก

โครงการประหยัดพลังงานเพื่อความยั่งยืน ประจำปี 2567

สรุปผลการประหยัดกระดาษของแต่ละหน่วยงานในคณะศิลปกรรมศาสตร์

สาขาวิชา/หน่วยงาน	รวมจำนวนกระดาษ ที่ประหยัด (แผ่น)	หน่วย
ข้อมูล ตั้งแต่ 1 มกราคม - 30 มิถุนายน 2567		
สาขาวิชาการออกแบบทัศนศิลป์	341	แผ่น
สาขาวิชาการออกแบบสื่อสาร	967	แผ่น
สาขาวิชาดุริยางคศาสตร์ไทยและเอเชีย	14,400	แผ่น
สาขาวิชาดุริยางคศาสตร์สากล	1,569	แผ่น
สาขาวิชานาฏศิลป์	7,498	แผ่น
สาขาวิชาศิลปศึกษา	1,197	แผ่น
สาขาวิชาศิลปะการแสดง	253,979	แผ่น
สาขาวิชาศิลปะจินตทัศน์	7,170	แผ่น
สาขาวิชานวัตกรรมจัดการศิลปวัฒนธรรม และศูนย์การเรียนรู้ศิลปกรรมฯ	19,540	แผ่น
สำนักงานคณบดี	132,362	แผ่น
งานบริหารและธุรการ	46,179	แผ่น
งานบริการการศึกษา	8,593	แผ่น
งานคลังและพัสดุ	77,590	แผ่น
รวม จำนวนกระดาษที่ประหยัด (จากที่มีการรายงาน)	439,023	แผ่น
ประหยัดกระดาษ (เมื่อเทียบ 500 แผ่น ต่อ 1 รีม)	878.05	รีม
คิดเป็นเงิน (1 รีม = 200 บาท)	175,610.00	บาท
คิดเป็นต้นไม้ (กระดาษ A4 จำนวน 661 แผ่น คิดเป็นต้นไม้ 1 ต้น)	665	ต้นไม้

ต้นไม้ 1 ต้น = กระดาษ A4 จำนวน 661 แผ่น และ กระดาษ 1 รีม คิดที่ราคา 200 บาท

ปีการศึกษา 2566 ประหยัดกระดาษได้ 878.05 รีม คิดเป็นเงิน 175,610.00 บาท หรือเทียบกับต้นไม้ได้ 665 ต้น

รายงานผลการดำเนินงาน

โครงการประหยัดพลังงานเพื่อความยั่งยืน: การอบรมเชิงปฏิบัติการการคัดแยกขยะอย่างถูกวิธี  
จัดขึ้นวันที่ 13 มีนาคม 2567 เวลา 09.00 น. ณ ห้องประชุม ศาสตราจารย์ ดร.วิรุณ ตั้งเจริญ ชั้น 4



เป้าหมาย/ตัวชี้วัด	ผลการประเมิน
<p>ตัวชี้วัดเชิงปริมาณ</p> <p>1. มีผู้เข้าร่วมโครงการฯ ร้อยละ 80 จากเป้าหมาย 35 คน</p> <p>2. ร้อยละ 80 ของกิจกรรมดำเนินตามระยะเวลาที่กำหนด</p>	<p>1. มีผู้เข้าร่วมโครงการฯ 48 คน คิดเป็นร้อยละ 137.14 (บรรลุเป้าหมาย)</p> <p>2. กิจกรรมดำเนินตามระยะเวลาที่กำหนด คิดเป็นร้อยละ 100 (บรรลุเป้าหมาย)</p>
<p>ตัวชี้วัดเชิงคุณภาพ</p> <p>1) ร้อยละ 80 ของผู้เข้าร่วมโครงการเกิดความรู้ความเข้าใจในการจำแนกประเภทของขยะ และวิธีการคัดแยกขยะที่ถูกต้อง</p> <p>2) ร้อยละ 80 ของผู้เข้าร่วมผู้เข้าร่วมโครงการมีทักษะในการจำแนก จัดเตรียม คัดแยก และจัดเก็บขยะได้อย่างถูกวิธี</p>	<p>1. ผู้เข้าร่วมโครงการเกิดความรู้ความเข้าใจในการจำแนกประเภทของขยะ และวิธีการคัดแยกขยะที่ถูกต้อง ร้อยละ 92.00 (บรรลุเป้าหมาย)</p> <p>2. ผู้เข้าร่วมผู้เข้าร่วมโครงการมีทักษะในการจำแนก จัดเตรียม คัดแยก และจัดเก็บขยะได้อย่างถูกวิธี ร้อยละ 90.00 (บรรลุเป้าหมาย)</p>

