

สรุปผลการดำเนินงาน

แผนปฏิบัติการประจำปี 2568 รอบ 12 เดือน

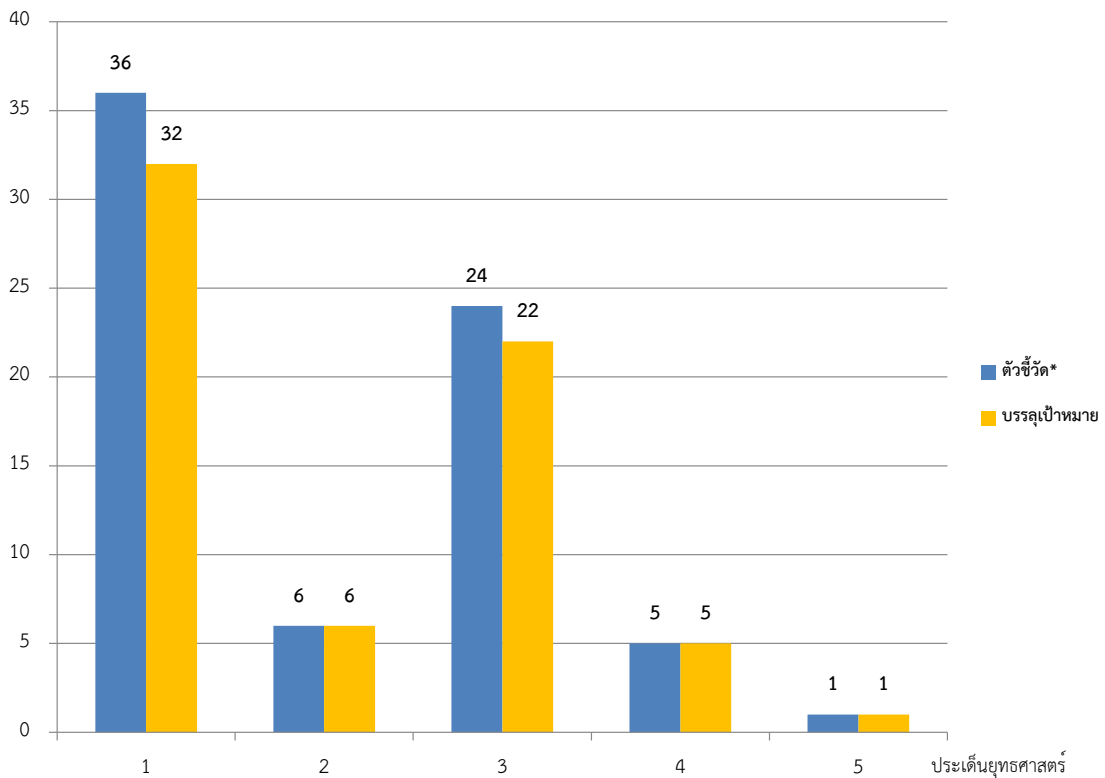
ตามแผนยุทธศาสตร์ คณะศิลปกรรมศาสตร์ พ.ศ. 2568-2571

ณ วันที่ 30 กันยายน 2568

ประเด็นยุทธศาสตร์ (FOFA)	จำนวนรวม			ตัวชี้วัดที่ บรรลุเป้าหมาย	คิดเป็น ร้อยละ
	เป้าประสงค์ (FOFA)	กลยุทธ์	ตัวชี้วัด*		
ประเด็นยุทธศาสตร์ที่ 1	9	24	36	32	88.89
ประเด็นยุทธศาสตร์ที่ 2	5	5	6	6	100.00
ประเด็นยุทธศาสตร์ที่ 3	6	8	24	22	91.67
ประเด็นยุทธศาสตร์ที่ 4	1	1	5	5	100.00
ประเด็นยุทธศาสตร์ที่ 5	1	1	1	1	100.00
รวมทั้งหมด	22	39	72	66	91.67

*ไม่รวมตัวชี้วัดที่มีการรายงานผล แต่ยังไม่กำหนดเป้าหมายและยังไม่มีประเมิน

แผนภูมิเปรียบเทียบตัวชี้วัดทั้งหมดและตัวชี้วัดที่บรรลุเป้าหมายตามยุทธศาสตร์
รอบ 12 เดือน ตั้งแต่วันที่ 1 ตุลาคม 2567 ถึงวันที่ 30 กันยายน 2568



รายงานผลการดำเนินงานตามแผนปฏิบัติการประจำปี คณะศิลปกรรมศาสตร์ พ.ศ. 2568

รอบ 12 เดือน (ตั้งแต่วันที่ 1 ตุลาคม 2567 ถึงวันที่ 30 กันยายน 2568)

ยุทธศาสตร์ที่ 1 การเป็นผู้นำทางการศึกษา

ประเด็นที่ 1 (FOFA1) ผลิตบัณฑิตทางศิลปกรรมที่มีคุณภาพและคุณธรรมโดยมุ่งเน้นทักษะการสร้างสรรค์บนฐานการเรียนรู้ในศตวรรษที่ 21

เป้าประสงค์ FOFA	กลยุทธ์ FOFA	ตัวชี้วัด SWU	ตัวชี้วัด	เป้าหมาย	ผลการดำเนินงาน รอบ 12 เดือน ปี งปม. 2568 (1 ต.ค.67-30 ก.ย.68)	ผลประเมิน ตามเป้าหมาย	หมายเหตุ
				2568			
FOFA1-1 การผลิตบัณฑิตทางศิลปกรรมที่มีคุณภาพและคุณธรรมโดยมุ่งเน้นทักษะการสร้างสรรค์บนฐานการเรียนรู้ในศตวรรษที่ 21	1.แผนการรับนิสิตที่เป็นไปตามความต้องการของสังคม		1.1 ร้อยละของนิสิตระดับปริญญาตรีที่ได้รับได้ตามแผนการรับนิสิต	ไม่น้อยกว่าร้อยละ 90	ปีการศึกษา 2567 แผนรับนิสิตระดับปริญญาตรี 500 คน รับนิสิต 466 คน เท่ากับร้อยละ 93.20	✓	
			1.2 ร้อยละของนิสิตระดับบัณฑิตศึกษาที่ได้รับได้ตามแผนการรับนิสิต	ไม่น้อยกว่าร้อยละ 50	ปีการศึกษา 2567 แผนรับนิสิตระดับบัณฑิตศึกษา 70 คน รับนิสิต 56 คน เท่ากับร้อยละ 80.00	✓	
	2.การผลิตบัณฑิตให้เป็นไปตามความต้องการของสังคม	KPI1-07	2.1 จำนวนบัณฑิตที่ได้งานทำหรือประกอบอาชีพ ภายใน 1 ปี	ไม่น้อยกว่าร้อยละ 90	ได้งานทำหรือประกอบอาชีพ ภายใน 1 ปี จำนวน 190 คน จากบัณฑิตที่จบการศึกษา(ปีการศึกษา 2566) 384 คน เท่ากับ ร้อยละ 92.4%	✓	อ้างอิงข้อมูลการประกันคุณภาพนักรวมผู้ศึกษาต่อ
		KPI1-08	2.2 คะแนนความพึงพอใจผู้ใช้บัณฑิต (คะแนนเต็ม 5)	ไม่น้อยกว่า 4	คะแนนความพึงพอใจของผู้ใช้บัณฑิต (บัณฑิตปริญญาตรีที่จบการศึกษาในปีการศึกษา 2566) เท่ากับ 4.21	✓	
FOFA1-2 จำนวนหลักสูตรที่มีการพัฒนาให้มีการเรียนรู้ข้ามศาสตร์	3.การพัฒนาหลักสูตรบูรณาการข้ามศาสตร์ฯ		3.1 จำนวนหลักสูตรที่มีกิจกรรมการเรียนการสอนบูรณาการข้ามศาสตร์ในระดับปริญญาตรี	10 หลักสูตร	จำนวน 10 หลักสูตรในระดับปริญญาตรี	✓	
			3.2 จำนวนหลักสูตรที่เน้นการบูรณาการข้ามศาสตร์ (เป้าหมายปี 2570 NURSNIG ARTS)		เป้าหมาย ปี 2570	ไม่มี การประเมิน	
FOFA1-3 การพัฒนาหลักสูตรสู่ระดับสากล	4.การสร้างคุณภาพและความเข้มแข็งของหลักสูตรศิลปกรรมศาสตร์สู่ระดับสากล	KPI1-01	4.1 จำนวนหลักสูตรนานาชาติ		เป้าหมาย ปี 2570	ไม่มี การประเมิน	
		KPI1-02	4.2 จำนวนหลักสูตรที่มีการดำเนินการพัฒนาหลักสูตรร่วมกับสถานประกอบการ	4 หลักสูตร	ปีการศึกษา 2567 จำนวน 5 หลักสูตร คือ ศป.บ.(ศิลปะ-การแสดง), ศป.บ.(ทัศนศิลป์), ศป.บ.(ดุริยางคศาสตร์สากล), ศป.บ.(นาฏศิลป์สร้างสรรค์และการจัดการ), ศป.บ.(การออกแบบสื่อสาร)	✓	
		KPI1-03	4.3 จำนวนหลักสูตรที่ได้การรับรองตามเกณฑ์มาตรฐานระดับนานาชาติ AUNQA – ASEAN	เข้าร่วมการประเมินระดับนานาชาติ	1 หลักสูตร อยู่ในขั้นตอนการอบรมเพื่อเตรียมเข้าร่วมการประเมินระดับนานาชาติ คือ หลักสูตรศิลปศาสตรบัณฑิต สาขาวิชาวัตกรรมการจัดการศิลปวัฒนธรรม	✗	

เป้าประสงค์ FOFA	กลยุทธ์ FOFA	ตัวชี้วัด SWU	ตัวชี้วัด	เป้าหมาย	ผลการดำเนินงาน รอบ 12 เดือน	ผลประเมิน	หมายเหตุ
				2568	ปี พ.ม. 2568 (1 ต.ค.67-30 ก.ย.68)	ตามเป้าหมาย	
				จำนวน 1 หลักสูตร			
FOFA1-4 การพัฒนาหลักสูตร ระยะสั้น เพื่อรองรับการเรียนรู้ ตลอดชีวิต	5.การพัฒนาหลักสูตร ระยะสั้น เพื่อรองรับการ เรียนรู้ตลอดชีวิต	KPI1-04	5.1 จำนวนหลักสูตรระยะสั้น (Short course) ในรูปแบบของโมดูลเพื่อรองรับ reskill/upskill และการเรียนรู้ตลอดชีวิต	1 หลักสูตร	ยังไม่มีหลักสูตรอบรมระยะสั้นในรูปแบบโมดูล ปัจจุบัน คณะฯ ได้ดำเนินการจัดหลักสูตรในรูปแบบโครงการบริการ วิชาการแก่สังคม เพื่อเสริมสร้างและยกระดับสมรรถนะด้าน ศิลปกรรมอย่างต่อเนื่อง	✘	
			5.2 จำนวนคนทุกช่วงวัยที่เข้าลงทะเบียน เรียนในหลักสูตรระยะสั้นในรูปแบบของโมดูล	ไม่น้อยกว่า 40 คน	ยังไม่มีผู้เรียน เนื่องจากยังไม่มีหลักสูตรระยะสั้นในรูปแบบ ของโมดูล	✘	
FOFA1-5 การสร้างและพัฒนา กระบวนการเรียนรู้ใหม่เพื่อ ส่งเสริมทักษะในศตวรรษที่ 21	6.การสร้างและพัฒนา กระบวนการเรียนรู้ใหม่ เพื่อส่งเสริมทักษะใน ศตวรรษที่ 21	KPI1-06	6.1 จำนวนหลักสูตรที่ ทุกรายวิชา มีการ จัดการเรียนการสอนแบบ Active Learning	ร้อยละ 100	ร้อยละ 100	✓	
			6.2 จำนวนอาจารย์ที่ใช้ Active Learning ในการจัดการเรียนการสอน มคอ 3	ร้อยละ 100	ร้อยละ 100	✓	
	7.การพัฒนาหลักสูตรที่มี การจัดการเรียนรู้แบบ กลุ่มวิชา (Module)		7.1 จำนวนหลักสูตรที่มีการจัดการเรียนรู้แบบ กลุ่มวิชา (Module)	ป.ตรี 5 หลักสูตร บัณฑิต 1 หลักสูตร	ระดับปริญญาตรี 10 หลักสูตร ระดับบัณฑิตศึกษา 5 หลักสูตร	✓	
	8.การสร้างความรู้ ความ สามารถสอดรับเข้าสู่ Digital age		8.1 จำนวนหลักสูตรที่มีรายวิชาการจัดการ เรียนการสอนโดยใช้สื่อดิจิทัล	15 หลักสูตร	ระดับปริญญาตรี 10 หลักสูตร ระดับบัณฑิตศึกษา 5 หลักสูตร	✓	
	9.การเสริมสร้างมาตรฐาน ประสบการณ์ทำงานให้กับ นิสิต	KPI1-02	9.1 จำนวนหลักสูตรที่มีการจัดการศึกษาเชิง บูรณาการกับการทำงาน	15 หลักสูตร	ระดับปริญญาตรี 10 หลักสูตร ระดับบัณฑิตศึกษา 5 หลักสูตร (ระดับบัณฑิตศึกษาเป็น การเดินทางไปศึกษาดูงานแหล่งเรียนรู้ภาคสนาม)	✓	
9.2 จำนวนหลักสูตรระดับปริญญาตรีที่มี การส่งนิตเข้าร่วมสหกิจศึกษา	7 หลักสูตร		คณะศิลปกรรมศาสตร์มีหลักสูตรระดับปริญญาตรีที่มีการส่ง นิสิตเข้าร่วมสหกิจศึกษาหรือฝึกวิชาชีพในสถานประกอบการ จำนวน 7 หลักสูตร คือ หลักสูตร กศ.บ.ดนตรีศึกษา กศ.บ.นาฏศิลป์ศึกษา กศ.บ.ศิลปศึกษา ศป.บ.การออกแบบ ทัศนศิลป์ ศป.บ.การออกแบบสื่อสาร ศป.บ.นาฏศิลป์ สร้างสรรค์ และ ศศ.บ. นวัตกรรมจัดการศิลปวัฒนธรรม	✓			
FOFA1-6 การเสริมสร้าง สมรรถนะของบุคลากรสาย วิชาการเพื่อเข้าสู่การรับรอง ตามกรอบมาตรฐานของ	10.การพัฒนาศักยภาพของ อาจารย์เพื่อเข้าสู่การ รับรองตามกรอบมาตรฐาน ของสหราชอาณาจักร		10.1 โครงการสนับสนุนการพัฒนาสมรรถนะ และประสิทธิภาพการเรียนการสอนของอาจารย์	2 โครงการ	2 โครงการ คือ 1) โครงการจัดการความรู้ทางวิชาการ 2) โครงการพัฒนาการจัดการเรียนการสอนรายวิชาแกน คณะศิลปกรรมศาสตร์ ระยะที่ 2 การแสวงหาการจัดการทาง ศิลปกรรมกับชุมชน	✓	

เป้าประสงค์ FOFA	กลยุทธ์ FOFA	ตัวชี้วัด SWU	ตัวชี้วัด	เป้าหมาย	ผลการดำเนินงาน รอบ 12 เดือน	ผลประเมิน	หมายเหตุ
				2568	ปี พ.ม. 2568 (1 ต.ค.67-30 ก.ย.68)	ตามเป้าหมาย	
สหราชอาณาจักร (UKPSF)	(UKPSF)	KPI1-10	10.2 จำนวนอาจารย์ที่เข้าสู่กระบวนการรับรองตามกรอบมาตรฐานของสหราชอาณาจักร (UKPSF) 1คน/1หลักสูตร	13 คน	จำนวน 13 หลักสูตร รวม 37 คน 1.หลักสูตร กศ.บ. สาขาวิชาดนตรีศึกษา 3 คน 2.หลักสูตร กศ.บ. สาขาวิชานาฏศิลป์ศึกษา 1 คน 3.หลักสูตร ศป.บ. สาขาวิชาทัศนศิลป์ 4 คน 4.หลักสูตร ศป.บ. สาขาวิชาศิลปะการแสดง 2 คน	✓	
			10.3 จำนวนหลักสูตรที่มีอาจารย์เข้าสู่กระบวนการรับรองตามกรอบมาตรฐานของสหราชอาณาจักร (UKPSF) 1คน/1หลักสูตร	13 หลักสูตร	5.หลักสูตร ศศ.บ. สาขาวิชาวัตกรรมการจัดการศิลปวัฒนธรรม 2 คน 6.หลักสูตร กศ.บ. สาขาวิชาศิลปศึกษา 4 คน 7.หลักสูตร ศป.บ. สาขาวิชาดุริยางคศาสตร์สากล 4 คน 8.หลักสูตร ศป.บ. สาขาวิชานาฏศิลป์สร้างสรรค์และการจัดการ 3 คน 9.หลักสูตร ศป.บ. สาขาวิชาออกแบบทัศนศิลป์ 5 คน 10.หลักสูตร ศป.บ. สาขาวิชาออกแบบการสื่อสาร 2 คน 11.หลักสูตรการ กศ.ม. สาขาวิชาศิลปศึกษา และ กศ.ด. สาขาวิชาศิลปศึกษา 3 คน 12.หลักสูตร ศศ.ด. สาขาวิชาศิลปวัฒนธรรมการวิจัย 2คน 13.หลักสูตร ศศ.ม. สาขาวิชาดุริยางคศาสตร์ไทยและเอเชีย และหลักสูตร ศศ.ด. สาขาวิชาดุริยางคศาสตร์ไทยและเอเชีย 2 คน	✓	
FOFA1-7 การส่งเสริมศิลปกรรมศาสตร์สู่ความเป็นนานาชาติและความเป็นสากล	11.การพัฒนาглоการบริหารจัดการด้านศิลปะและวัฒนธรรม ให้เป็นผู้นำเครือข่ายการเผยแพร่และแลกเปลี่ยนศิลปะและวัฒนธรรมทั้งในระดับชาติ และ/หรือนานาชาติ	KPI1-11	11.1 โครงการหรือกิจกรรมที่ส่งเสริมความร่วมมือด้านการเผยแพร่และแลกเปลี่ยนศิลปะและวัฒนธรรม ระดับชาติ อาเซียน และ/ หรือนานาชาติ	ไม่น้อยกว่า 2 กิจกรรม / ความร่วมมือ	2 กิจกรรม/ความร่วมมือ กับ LASALLE College of the Arts, Singapore คือ 1.โครงการพัฒนาศักยภาพนิสิต: กิจกรรม Visiting Professor Performing Arts 2.โครงการเทศกาลปล่อยผี	✓	
		KPI1-16	11.2 จำนวนเครือข่าย / กิจกรรมความร่วมมือทั้งในประเทศ และ ต่างประเทศ	เพิ่มปีละ 1 เครือข่าย	1 เครือข่าย คือ บริษัท เพลน บี มีเดีย จำกัด (มหาชน) (ร่วมมือ ในการจัดโครงการบริการวิชาการแก่สังคม)	✓	
	KPI1-17	12.1 จำนวนนิสิต มศว ที่ไปศึกษาแลกเปลี่ยน/อบรม/วิจัยในต่างประเทศ	ไม่น้อยกว่า 30 คน	จำนวน 120 คน 1.โครงการพัฒนาศักยภาพนิสิตสาขาวิชาวัตกรรมการจัดการศิลปวัฒนธรรม ณ สาธารณรัฐจีน (ไต้หวัน) 40 คน 2.ทุนพัฒนาศักยภาพนิสิตระดับบัณฑิตศึกษา 6 คน 3.โครงการพัฒนาศักยภาพนิสิตสาขาวิชาวัตกรรมการจัดการศิลปวัฒนธรรม ณ เขตบริหารพิเศษฮ่องกงแห่งสาธารณรัฐประชาชนจีน 53 คน 4.โครงการพัฒนาศักยภาพอาจารย์และนิสิตดุริยางคศาสตร์	✓		

เป้าประสงค์ FOFA	กลยุทธ์ FOFA	ตัวชี้วัด SWU	ตัวชี้วัด	เป้าหมาย	ผลการดำเนินงาน รอบ 12 เดือน	ผลประเมิน	หมายเหตุ
				2568	ปี งบประมาณ 2568 (1 ต.ค.67-30 ก.ย.68)	ตามเป้าหมาย	
					ไทยและเอเชีย ลงพื้นที่ประเทศอินโดนีเซีย 18 คน (นิสิตระดับบัณฑิตศึกษา นิสิตไทย 9 คน นิสิตจีน 9 คน) 5.ทุนพัฒนาศักยภาพนิสิต : Student Exchange Workshops ณ LASALLE college of the Arts ประเทศสิงคโปร์ 3 คน		
	13.การรับนิสิตต่างสถาบันจากต่างประเทศที่มาศึกษาแลกเปลี่ยน/อบรม/วิจัยใน มศว	KPI1-18	13.1 จำนวนนิสิตต่างสถาบันจากต่างประเทศที่มาศึกษาแลกเปลี่ยน/อบรม/วิจัยใน ศิลปกรรมศาสตร์	ไม่น้อยกว่า 15 คน	รวม 24 คน ดังนี้ นิสิตจำนวน 17 คน จาก Faculty of Cultural Sciences, Universitas Sumatera Utara มาร่วมกิจกรรมสัมมนาและเสวนาแลกเปลี่ยนด้านวัฒนธรรมดนตรีของไทยและสูมาตราเหนือ นิสิตจำนวน 7 คน จาก Zhejiang Vocational Academy of Art มาร่วมโครงการมหกรรมสายสัมพันธ์ไทย-จีน : วาระสถาปนาความสัมพันธ์ทางการทูตไทย-จีน ครบรอบ 50 ปี	✓	
	14.การส่งเสริมบุคลากรคณะศิลปกรรมศาสตร์ มศว ที่ไปศึกษาแลกเปลี่ยน/อบรม/วิจัย ในต่างประเทศ		14.1 จำนวนบุคลากรคณะศิลปกรรมศาสตร์ ที่ไปศึกษาแลกเปลี่ยน/อบรม/วิจัยใน ต่างประเทศ	ไม่น้อยกว่า 3 คน	รวม 32 คน (ไม่นับซ้ำ) จากโครงการดังนี้ 1.โครงการพัฒนาศักยภาพนิสิตสาขาวิชาวัฒนธรรมการจัดการศิลปวัฒนธรรม ณ สาธารณรัฐจีน (ไต้หวัน) 2.โครงการพัฒนาศักยภาพนิสิตสาขาวิชาวัฒนธรรมการจัดการศิลปวัฒนธรรม ณ เขตบริหารพิเศษฮ่องกงแห่งสาธารณรัฐประชาชนจีน 3.ทุนพัฒนาศักยภาพนิสิตศิลปวัฒนธรรมวิจัย:เครือข่ายความร่วมมือประเทศสาธารณรัฐประชาชนจีน 4.โครงการพัฒนาศักยภาพอาจารย์และนิสิตดุริยางคศาสตร์ไทยและเอเชีย ลงพื้นที่ประเทศอินโดนีเซีย 5.เจรจาความร่วมมือทางวิชาการและศึกษาดูงานด้านศิลปกรรม ณ สถาบันสอนศิลปะการแสดง Billy Kissa เมืองบรัสเซลส์ และพิพิธภัณฑ์ Musea Brugge เมืองบรูจส์ ประเทศเบลเยียม	✓	
	15.การรับบุคลากรจากสถาบันต่างประเทศที่มาศึกษาแลกเปลี่ยน/อบรม/ใน มศว		15.1 จำนวนบุคลากรจากสถาบันต่างประเทศที่มาศึกษาแลกเปลี่ยน/อบรม/วิจัยใน คณะศิลปกรรมศาสตร์	ไม่น้อยกว่า 1 คน	จำนวน 4 คน จาก Faculty of Cultural Sciences, Universitas Sumatera Utara มาร่วมกิจกรรมสัมมนาและเสวนาแลกเปลี่ยนด้านวัฒนธรรมดนตรีของไทยและสูมาตราเหนือ	✓	

เป้าประสงค์ FOFA	กลยุทธ์ FOFA	ตัวชี้วัด SWU	ตัวชี้วัด	เป้าหมาย	ผลการดำเนินงาน รอบ 12 เดือน	ผลประเมิน	หมายเหตุ
				2568	ปี พ.ม. 2568 (1 ต.ค.67-30 ก.ย.68)	ตามเป้าหมาย	
	16.การรับบุคลากรอาจารย์ ชาวต่างชาติ	KPI1-19	16.1 จำนวนอาจารย์ประจำชาวต่างชาติ ที่ร่วมสอนในหลักสูตร	ไม่น้อยกว่า 1 คน	ยังไม่มีอาจารย์ประจำชาวต่างชาติ แต่มีอาจารย์พิเศษชาว ต่างชาติที่มาสอนในรายวิชา รวมทั้งที่มาเป็นผู้ให้ความรู้ใน โครงการ/กิจกรรม Visiting Professor	✘	
	17.การรับนิสิตชาวต่างชาติ ที่เข้าเรียนเต็มหลักสูตรใน มศว (Degree-Seeking Students)	KPI1-20	17.1 จำนวนนิสิตชาวต่างชาติที่เข้าเรียนเต็ม หลักสูตรใน มศว (Degree-Seeking Students)	ไม่น้อยกว่า 20 คน	จำนวน 136 คน ระดับปริญญาเอก 107 คน ระดับปริญญาโท 29 คน	✓	
FOFA1-8 ออกแบบและจัด กิจกรรมเพื่อพัฒนาเตรียม ความพร้อมการเป็นพลเมือง โลกอนาคต (Future Citizen) ให้กับนิสิต สร้างความเป็น ผู้นำทางศิลปกรรม ส่งเสริม การเป็นผู้ประกอบการทาง ด้านศิลปกรรม	18.การส่งเสริมให้นิสิต เข้าร่วมการประกวด การนำเสนองานแข่งขัน ทางวิชาการในระดับชาติ และระดับนานาชาติ	KPI1-23	18.1 จำนวนนิสิตที่เข้าร่วมกิจกรรมทางวิชาการ และวิชาชีพในเวทีระดับชาติและนานาชาติ	40 คน	จำนวน 52 คน (ร่วมประกวดแข่งขัน 10 คน ร่วมแสดงโครงการระดับชาติ และอาเซียน รวม 42 คน)	✓	
			18.2 ทุนสนับสนุนในการพัฒนาขีดความ สามารถทางวิชาการ/วิชาชีพ ของนิสิต	ไม่ต่ำกว่า 100,000 บาท	มีการสนับสนุนรวมทั้งสิ้น 486,000 บาท ดังนี้ 1) สนับสนุนนิสิตสาขาวิชาการออกแบบทัศนศิลป์ในการ ประกวดการแข่งขันออกแบบอัญมณีและเครื่องประดับ The Next Gam Contest 2025 จำนวน 10,000 บาท 2) ทุนการศึกษานาฏศิลป์นิพนธ์ 80,000 บาท 3) ทุน START UP 300,000 บาท 4) ทุนการศึกษาพยาบาลศิลปะ 96,000 บาท	✓	จากข้อมูลการ ได้รับทุนของ ฝ่ายกิจการนิสิตฯ
			18.3 จำนวนรางวัลหรือการประกาศเกียรติคุณ ที่นิสิตได้รับจากประกวด/นำเสนองาน/แข่งขัน ทางวิชาการและวิชาชีพในเวทีระดับชาติและ นานาชาติ	ไม่น้อยกว่า 9 รางวัล	จำนวน 14 รางวัล (นิสิต 10 คน)	✓	
19.พัฒนาและจัดบริการ สวัสดิการ ที่ส่งเสริม บรรยากาศการเรียนรู้	KPI1-26	19.1 ความพึงพอใจของนิสิตต่อสิ่งสนับสนุน การเรียนรู้	ไม่น้อยกว่า 4	เท่ากับ 4.21	✓		
20.การพัฒนาและจัด บริการสวัสดิการให้ คำปรึกษาดูแลสุขภาพ ร่างกายและสุขภาวะทาง จิตใจของนิสิต		20.1 จำนวนบุคลากรให้คำปรึกษาแก่นิสิต	ไม่น้อยกว่า 1 คน	จำนวน 1 คน คือ นายรัฐภูมิ สวนวิจิตร	✓		
21.การส่งเสริมความคิด สร้างสรรค์ การพัฒนา นวัตกรรม และการเป็น Start up แก่นิสิต	KPI1-24	21.1 จำนวนนิสิตที่เป็นผู้ประกอบการรุ่นใหม่ (Start up)	5 คน	จำนวน 19 คน คือ 1.นางสาวกรภัทร์ ทัทสุภัทร์ 2.นางสาวธิดารัตน์ เพ็ชรนวล 3.นางสาวณิชาภัทร งามคณะ	✓		

เป้าประสงค์ FOFA	กลยุทธ์ FOFA	ตัวชี้วัด SWU	ตัวชี้วัด	เป้าหมาย	ผลการดำเนินงาน รอบ 12 เดือน	ผลประเมิน ตามเป้าหมาย	หมายเหตุ
				2568	ปี พ.ศ. 2568 (1 ต.ค.67-30 ก.ย.68)		
					4.นางสาวชिरฎาณ์ ไชยเดช 5.นางสาวฉันทวรรณ นราพิทยานารถ 6.นายณพชัย สัจจาอักษรมนตรี 7.นางสาวอรปรียา รัตนพงษ์ 8.นายธัญสิทธิ์ บุญคุ้ม 9.นางสาวชัชฌา วงศ์จันทร์ 10.นางสาวพิชชาพร เพียรเลิศ 11.นายชินพงษ์ ฝะอบเหล็ก 12.นางสาวบุญยาพร ทิมพีติด 13.นายณฤเบศ กัลลิตเล็ก 14.นายสุภกฤษ เชื้อกุล 15.นายอัครเดช ทิพย์เสภา 16.นายชลตระการ คำแก้ว 17.นางสาวญาณิศา กุลภูเขียว 18.นายธรรณ วรพันธ์ 19.นางสาวชนิสภรณ์ ประสาทเขตการ		
	22.การจัดกิจกรรมด้าน ความตระหนักรู้คุณค่า ภูมิปัญญา ศิลปวัฒนธรรม ไทยและการเรียนรู้ข้าม วัฒนธรรมสำหรับนิสิต	KPI1-25	22.1 จำนวนโครงการหรือกิจกรรมด้านความ ตระหนักรู้คุณค่าภูมิปัญญา ศิลปวัฒนธรรมไทยและ การเรียนรู้ข้ามวัฒนธรรมสำหรับนิสิต	2 โครงการ	จำนวน 13 โครงการ คือ 1.โครงการสัมมนาเชิงปฏิบัติการเพื่อพัฒนาการเขียน เค้าโครงปริญญานิพนธ์ สาขาวิชาศิลปศึกษา ระยะที่ 1 2.โครงการพัฒนาศักยภาพนิสิตศิลปศึกษา: แหล่งเรียนรู้ ศิลปวัฒนธรรม (ลงพื้นที่จังหวัดหนองคาย) 3.โครงการสัมมนาเชิงปฏิบัติการเพื่อพัฒนาคุณนิพนธ์ ศิลปศึกษา (ลงพื้นที่จังหวัดชลบุรี) 4.โครงการกิจกรรม soft skills เสริมสร้างสมรรถนะ 5.โครงการภาคสนามแหล่งประวัติศาสตร์พิพิธภัณฑ์ สถานแห่งชาติปราจีนบุรี และปราสาทเขาน้อย จังหวัด สระแก้ว 6.โครงการสัมมนาเชิงปฏิบัติการทางดุริยางคศาสตร์ไทย และเอเชีย “Chill Fieldwork ภาคสนามแบบเวิร์ค ๆ ซิลล์ ๆ” 7.โครงการพัฒนาศักยภาพนิสิตระดับปริญญาเอก : แหล่งเรียนรู้ศิลปวัฒนธรรม (ลงพื้นที่ราชบุรี) 8.โครงการภาคสนามแหล่งประวัติศาสตร์นครราชสีมา วิทยา จังหวัดน่าน	✓	

เป้าประสงค์ FOFA	กลยุทธ์ FOFA	ตัวชี้วัด SWU	ตัวชี้วัด	เป้าหมาย	ผลการดำเนินงาน รอบ 12 เดือน	ผลประเมิน	หมายเหตุ
				2568	ปี พ.ศ. 2568 (1 ต.ค.67-30 ก.ย.68)	ตามเป้าหมาย	
					9.โครงการพัฒนาศักยภาพนิสิตระดับปริญญาเอก : แห่ส่ง เรียนรู้ศิลปวัฒนธรรม (ลงพื้นที่พ่นสีนิคม) 10.โครงการกิจกรรม soft skills เสริมสร้างสมรรถนะ ระยะที่ 2 11.โครงการปฐมนิเทศและเตรียมความพร้อมในการเรียน ระดับบัณฑิตศึกษา 12.โครงการปฐมนิเทศและพัฒนาทักษะนิสิตระดับบัณฑิต ศึกษา 13.โครงการ "สงกรานต์วิถีไทย สานสายใยศิลปกรรม มศว"		
	23.การพัฒนาระบบ และ กลไกพัฒนาศักยภาพ สมรรถนะของนิสิตสู่การเป็น Global Citizen	KPI1-21 KPI1-22	23.1 ร้อยละของนิสิตที่เข้ารับการพัฒนสมรรถนะ (Components Literacy) ทั้ง 7 ด้าน ที่จำเป็น ในศตวรรษที่ 21 (SWU SMART STUDENTS)		ร้อยละ 93.29 นับจากนิสิตปีสุดท้ายที่ลงทะเบียนเรียนและ ผ่านกิจกรรมนิสิตครบทุกประเภท มีนิสิต 417 คนผ่านกิจกรรม 389 คน ไม่ผ่านกิจกรรม 28 คน	ไม่มี การประเมิน	
FOFA1-9 พัฒนาระบบ ฐานข้อมูลศิษย์เก่าและจัดตั้ง สมาคมศิษย์เก่าคณะศิลปกรรม- ศาสตร์เพื่อสร้างเครือข่ายและ ความเข้มแข็งทางศิลปกรรม	24.การจัดกิจกรรมส่งเสริม ให้ศิษย์เก่าได้รับการพัฒนา ศักยภาพทางวิชาการและ วิชาชีพอย่างต่อเนื่อง (Up Skill/Re Skill/ New Skill) และการสร้าง เครือข่ายศิษย์เก่า/สมาคม ศิษย์เก่า	KPI1-30	24.1 จำนวนศิษย์เก่าที่ได้รับการพัฒนา	ไม่น้อยกว่า 25 คน	จำนวน 116 คน	✓	
		KPI1-31	24.2 จำนวนศิษย์เก่าที่มีส่วนร่วมในการพัฒนา นิสิตปัจจุบันและมหาวิทยาลัย	ไม่น้อยกว่า 15 คน	จำนวน 31 คน	✓	
		KPI1-32	24.3 จำนวนศิษย์เก่าที่ได้รับรางวัลระดับชาติ หรือนานาชาติหรือการประกาศเชิดชูเกียรติ	ไม่น้อยกว่า 5 รางวัล	จำนวน 12 คน	✓	
			24.4 การจัดตั้งชมรม / สมาคมศิษย์เก่าคณะ ศิลปกรรมศาสตร์	ดำเนินการ	มีการจัดทำฐานข้อมูลศิษย์เก่า รวมทั้งการพัฒนาเว็บไซต์ ศิษย์เก่าและนิสิต FOFA Friends (Alumni & Student Page) เพื่อรวบรวมข้อมูล กิจกรรม และโอกาสความร่วมมือ	ไม่มี การประเมิน	
รวมตัวชี้วัด ยุทธศาสตร์ที่ 1 ประเด็นที่ 1 (FOFA1)						36 ตัวชี้วัด	ร้อยละ 100
ตัวชี้วัดยุทธศาสตร์ที่ 1 ประเด็นที่ 1 บรรลุเป้าหมาย						32 ตัวชี้วัด	ร้อยละ 88.89
ตัวชี้วัดยุทธศาสตร์ที่ 1 ประเด็นที่ 1 ยังไม่บรรลุเป้าหมาย						4 ตัวชี้วัด	ร้อยละ 11.11

ไม่รวม ตัวชี้วัดที่ไม่กำหนดเป้าหมาย และไม่มีการประเมิน แต่มีการรายงานผล จำนวน 4 ตัวชี้วัด

ยุทธศาสตร์ที่ 1 การเป็นผู้นำทางการศึกษา

ประเด็นที่ 2 (FOFA2) การพัฒนางานวิจัยและงานสร้างสรรค์ศิลปกรรมเพื่อสร้างนวัตกรรมในการแก้ปัญหาและเสริมสร้างความเข้มแข็งแก่สังคม

เป้าประสงค์ FOFA	กลยุทธ์ FOFA	รหัส SWU	ตัวชี้วัด	เป้าหมาย	ผลการดำเนินงาน รอบ 12 เดือน ปี งบประมาณ 2568 (1 ต.ค.67-30 ก.ย.68)	ผลประเมิน ตามเป้าหมาย	หมายเหตุ
				2568			
FOFA2-1 การพัฒนางานวิจัย นวัตกรรมและงานสร้างสรรค์ ที่ตอบสนองต่อยุทธศาสตร์ การพัฒนาประเทศ นโยบายรัฐ และSDGs และมุ่งสู่ความเป็นสากล	1.การเผยแพร่งานวิชาการ ศิลปกรรมในระดับนานาชาติ	KPI1-12	1.1 จำนวนบทความวิชาการ งานวิจัย ของ อาจารย์ ที่ตีพิมพ์เผยแพร่ในระดับนานาชาติ ที่อยู่บนฐานข้อมูล Scopus	3 บทความ	18 บทความ (คณาจารย์ 5 บทความ /นิสิตบัณฑิตศึกษา 13 บทความ)	✓	
			2.1 ร้อยละของบทความวิจัยตีพิมพ์บนฐาน scopus ที่ตอบสนองต่อ SDGs	ร้อยละ 30	ร้อยละ 100 (บทความที่เหลื่อได้รับการตีพิมพ์ในวารสารที่อยู่ในฐานข้อมูล SCOPUS แต่ตัวบทความยังไม่ปรากฏในเว็บไซต์ SCOPUS จึงไม่สามารถดูข้อมูลการเชื่อมโยง SDGs ได้)	✓	แนบรายงาน เชิงประจักษ์
FOFA2-2 ส่งเสริมให้เกิดระบบ งานวิจัยหรือและกลไกในการ พัฒนางานวิจัย งานสร้างสรรค์ หรือนวัตกรรมที่ตอบสนองต่อ ยุทธศาสตร์การพัฒนาประเทศ นโยบายรัฐ และ SDGs โดย มุ่งเน้นการวิจัยแบบบูรณาการ ข้ามศาสตร์ (Transdisciplinary Research)	2.ทุนสนับสนุนนิสิตบัณฑิต ศึกษางานวิจัยที่ตอบสนอง ต่อยุทธศาสตร์การพัฒนา ประเทศ นโยบายรัฐ และ SDGs	KPI1-14	2.2 จำนวนโครงการ งานวิจัย งานสร้างสรรค์ หรือนวัตกรรมที่ประยุกต์ใช้ในการบริหารจัดการ R2R หรือการพัฒนาประเทศด้านเศรษฐกิจหรือ สังคมอย่างเป็นรูปธรรม	1 ชิ้นงาน	3 ชิ้นงาน	✓	
			FOFA2-3 งานวิจัยหรือนวัตกรรมที่ได้รับการต่อยอด และพัฒนาสู่การสร้างมูลค่าเพิ่ม และการใช้ประโยชน์เชิงพาณิชย์	3.การสร้างมูลค่าเพิ่มและการใช้ประโยชน์เชิงพาณิชย์	KPI1-15	3.1 จำนวนงานวิจัยหรือนวัตกรรมที่ได้รับการต่อยอดและพัฒนาสู่การสร้างมูลค่าเพิ่มและการใช้ประโยชน์เชิงพาณิชย์	1 ชิ้นงาน
FOFA2-4 พัฒนาระบบวารสาร ศิลปกรรมศาสตร์ ให้เข้าสู่ฐาน ข้อมูลอ้างอิงดัชนีวารสารไทย (TCI 1) และมุ่งสู่ระดับนานาชาติ	4.การพัฒนาระบบวารสาร ศิลปกรรมศาสตร์ ให้เข้าสู่ ฐานข้อมูลอ้างอิงดัชนี วารสารไทย (TCI1) และมุ่งสู่ระดับนานาชาติ		4.1 ระดับฐานข้อมูลอ้างอิงดัชนีวารสารคณะ ศิลปกรรมศาสตร์	TCI1	TCI1 (1 มกราคม 2568 - 31 ธันวาคม 2572)	✓	
			4.2 การจัดทำวารสารคณะระดับนานาชาติ SCOPUS		ดำเนินการจัดทำแล้วสิ้น 2 เล่ม Vol. 1 No. 1 (2024), Vol. 2 No. 1 (2025)	ไม่มี การประเมิน	

เป้าประสงค์ FOFA	กลยุทธ์ FOFA	รหัส SWU	ตัวชี้วัด	เป้าหมาย	ผลการดำเนินงาน รอบ 12 เดือน ปี งปม. 2568 (1 ต.ค.67-30 ก.ย.68)	ผลประเมิน ตามเป้าหมาย	หมายเหตุ		
				2568					
FOFA2-5 ยกระดับการเผยแพร่ งานวิจัย งานวิชาการ และงาน สร้างสรรค์ทั้งในระดับชาติและ นานาชาติ	5.การยกระดับการเผยแพร่ งานวิจัย งานวิชาการ และงานสร้างสรรค์สู่ระดับ นานาชาติ	KPI1-16	5.1 จำนวนโครงการ/กิจกรรมความร่วมมือ ระดับนานาชาติ เพื่อยกระดับการเผยแพร่ งานวิจัย งานวิชาการ และงานสร้างสรรค์	1	โครงการ The 11th International Festival Of Arts and Culture (IFA 2025) จะจัดขึ้นในเดือน มิถุนายน 2568	✓			
				รวมตัวชี้วัด ยุทธศาสตร์ที่ 1 ประเด็นที่ 2 (FOFA2)				6 ตัวชี้วัด	ร้อยละ 100
				ตัวชี้วัดยุทธศาสตร์ที่ 1 ประเด็นที่ 2 บรรลุเป้าหมาย				6 ตัวชี้วัด	ร้อยละ 100
				ตัวชี้วัดยุทธศาสตร์ที่ 1 ประเด็นที่ 2 ยังไม่บรรลุเป้าหมาย				0 ตัวชี้วัด	ร้อยละ 0

ไม่รวม ตัวชี้วัดที่ไม่กำหนดเป้าหมาย และไม่มีการประเมิน แต่มีการรายงานผล จำนวน 1 ตัวชี้วัด

ยุทธศาสตร์ที่ 2 การเป็นองค์กรที่มีสมรรถนะสูงและมีธรรมาภิบาล

ประเด็นที่ 3 (FOFA3) เป็นองค์กรที่มีการบริหารจัดการร่วมกันอย่างมีประสิทธิภาพ มุ่งเน้นประสิทธิผลภายใต้หลักธรรมาภิบาล

เป้าประสงค์ FOFA	กลยุทธ์ FOFA	ตัวชี้วัด SWU	ตัวชี้วัด	เป้าหมาย	ผลการดำเนินงาน รอบ 12 เดือน ปี งบประมาณ 2568 (1 ต.ค.67-30 ก.ย.68)	ผลประเมิน ตามเป้าหมาย	หมายเหตุ
				2568			
FOFA3-1 เพื่อให้คณะกรรมการบริหารงานที่มีประสิทธิภาพและประสิทธิผลโดยใช้หลักธรรมาภิบาล (Good Governance)	1.การบริหารงานที่มีประสิทธิภาพและประสิทธิผลโดยใช้หลักธรรมาภิบาล (Good Governance)	KPI2-01	1.1 ผลการประเมินคุณธรรมและความโปร่งใสการดำเนินงานของคณะตามเกณฑ์สำนักงานคณะกรรมการการป้องกันและปราบปรามการทุจริตแห่งชาติ (ป.ป.ช.)	ผ่าน	ประเมินในภาพรวมของมหาวิทยาลัย	ไม่มี การประเมิน	
			1.2 ระบบและกลไกการกำกับติดตามการบริหารมหาวิทยาลัยให้มีประสิทธิภาพและประสิทธิผลโดยใช้หลักธรรมาภิบาล	ดำเนินการตามระบบมากกว่าร้อยละ 90	คณะมีระบบกลไกการติดตามการบริหารงานที่มีประสิทธิภาพและประสิทธิผลโดยใช้หลักธรรมาภิบาล	✓	
		KPI2-02	1.3 ผลการประเมินการพัฒนาคุณภาพการดำเนินงานของคณะฯ	เข้าร่วมการประเมินสู่ EdPEX 300	เข้าร่วมการประเมิน EdPEX 200	✗	
FOFA3-2 มีระบบและเครื่องมือทางการบริหาร การบริหารความเสี่ยงและการควบคุมภายในที่มีประสิทธิภาพ	2.การวางแผนและบริหารการเงินและงบประมาณที่โปร่งใสตรวจสอบได้	KPI2-03	2.1 ความสำเร็จของแผนกลยุทธ์การเงิน	มากกว่าร้อยละ 90	บรรลุเป้าหมายการเบิกจ่ายงบประมาณ คือ ผลการเบิกจ่ายเงินรายได้ ร้อยละ 82.08 ผลการเบิกจ่ายเงินอุดหนุนจากรัฐ ร้อยละ 96.88 ข้อมูล ณ วันที่ 20 ตุลาคม 2568	✓	
			2.2 ส่วนงานที่มีการนำข้อมูลจากระบบ SWU-DASHBOARD มาใช้ประโยชน์ในการตัดสินใจเชิงยุทธศาสตร์ของส่วนงาน	รายงานผลการดำเนินงาน	ใช้ประกอบการพิจารณาการดำเนินงานต่าง ๆ ของคณะ ทั้งงานด้านบุคคล งานด้านการเงิน งานด้านหลักสูตร	✓	
		KPI2-03	2.3 ร้อยละของส่วนต่างระหว่างรายได้และรายจ่ายต่อรายได้ทั้งหมดของส่วนงาน	รายงานผล (ไม่ประเมิน)	เงินอุดหนุนจากรัฐ+เงินรายได้ เท่ากับ 91,434,100 บาท รายจ่าย 78,983,364.01 บาท เท่ากับ ร้อยละ 13.62 (เกณฑ์มหาวิทยาลัยไม่น้อยกว่าร้อยละ 11)	ไม่มี การประเมิน	รายได้ - รายจ่าย x 100 รายได้
FOFA3-2 มีระบบและเครื่องมือทางการบริหาร การบริหารความเสี่ยงและการควบคุมภายในที่มีประสิทธิภาพ		KPI2-05	2.4 สัดส่วนของรายรับต่อค่าใช้จ่ายด้านบุคลากร	รายงานผล (ไม่ประเมิน)	สัดส่วนค่าใช้จ่ายด้านบุคลากรคิดเป็นร้อยละ 7.31 ของเงินรายได้ที่ได้รับจัดสรรในปีงบประมาณ 2568	ไม่มี การประเมิน	
		KPI2-04	2.5 จำนวนครั้งของความผิดพลาดทางการเงินจนเกิดความเสียหายต่อมหาวิทยาลัย	รายงานผล (ไม่ประเมิน)	ในรอบ 12 เดือน 0 ครั้ง	ไม่มี การประเมิน	

เป้าประสงค์ FOFA	กลยุทธ์ FOFA	ตัวชี้วัด SWU	ตัวชี้วัด	เป้าหมาย	ผลการดำเนินงาน รอบ 12 เดือน	ผลประเมิน ตามเป้าหมาย	หมายเหตุ
				2568	ปี งบประมาณ 2568 (1 ต.ค.67-30 ก.ย.68)		
	3.จัดทำแผนปฏิบัติการและกำกับดูแลติดตามผลการดำเนินงาน		3.1 การจัดทำแผนปฏิบัติการประจำคณะฯ	1 แผนงาน	1.มีการจัดทำแผนปฏิบัติการประจำปี 2.มีการกำกับดูแลและติดตามผลการดำเนินงานทุกเดือน	✓	
			3.2 การกำกับดูแลและติดตามผลการดำเนินงาน	รายงาน ปีละ 2 ครั้ง	มีการรายงานผลปีละ 2 ครั้ง	✓	
	4.การบริหารความเสี่ยงและควบคุมภายใน	KPI2-08	4.1 รายงานผลการดำเนินงานด้านความเสี่ยงแก่นักบริหาร	0 ครั้ง	ในรอบ 12 เดือน 0 ครั้ง	✓	
			4.2 จำนวนครั้งในการเกิดการบาดเจ็บสาหัสทุพพลภาพ หรือเสียชีวิตของบุคลากรหรือนิสิตที่เกี่ยวข้องกับมาตรฐานด้านความปลอดภัยทางกายภาพและสิ่งแวดล้อม	รายงาน ผลการ ดำเนินงาน	มีการจัดโครงการสำรวจและติดตามความพร้อมอาคารและฝึกซ้อมอพยพหนีไฟ ให้แก่บุคลากรนิสิต เพื่อเป็นการป้องกันการเกิดอัคคีภัย รวมทั้งการเตรียมพร้อมเมื่อเกิดแผ่นดินไหว	✓	
FOFA3-3 การพัฒนาบุคลากรให้มีคุณลักษณะตามเป้าประสงค์ของคณะ มีความก้าวหน้าในสายงาน (Career Part) และจัดให้มีระบบพี่เลี้ยง คลินิกให้คำปรึกษา และจัดอบรมเพื่อพัฒนาการทำผลงานในทุกระดับ	5.การส่งเสริมพัฒนาศักยภาพผู้บริหาร อาจารย์ และเจ้าหน้าที่ศิลปกรรมศาสตร์		4.3 การจัดทำมาตรการป้องกันอัคคีภัยพร้อมเส้นทางการอพยพหนีไฟประจำอาคาร	มากกว่า ร้อยละ 90	คณะศิลปกรรมศาสตร์มีการจัดทำแผนแม่บทวิทยากรบุคคลและมีการปฏิบัติตามแผนที่กำหนด	✓	
			5.1 การจัดทำแผนแม่บทวิทยากรบุคคล คณะศิลปกรรมศาสตร์	1 แผนงาน	มีแผนงานการดูแลคณาจารย์ใหม่และจัดเก็บองค์ความรู้คณาจารย์ - การพัฒนาอาจารย์ใหม่ - การเก็บรักษาภูมิปัญญาวิธีการสอนของอาจารย์อาวุโส - การพัฒนาอาจารย์ทดแทน	✓	
FOFA3-3 การพัฒนาบุคลากรให้มีคุณลักษณะตามเป้าประสงค์ของคณะ มีความก้าวหน้าในสายงาน (Career Part) และจัดให้มีระบบพี่เลี้ยง คลินิกให้คำปรึกษา และจัดอบรมเพื่อพัฒนาการทำผลงานในทุกระดับ			5.2 การดูแลคณาจารย์ใหม่และจัดเก็บองค์ความรู้คณาจารย์	1 แผนงาน	มีแผนงานการดูแลคณาจารย์ใหม่และจัดเก็บองค์ความรู้คณาจารย์	✓	
			5.3 จำนวนแผนปฏิบัติการพัฒนาคุณภาพชีวิตและเสริมสร้างสุขภาวะในองค์กร	1 แผนงาน	มีแผนปฏิบัติการพัฒนาคุณภาพชีวิตและเสริมสร้างสุขภาวะในองค์กร 1 แผนงาน	✓	
			5.4 ร้อยละจำนวนอาจารย์ประจำที่ยื่นขอตำแหน่งวิชาการที่สูงขึ้นเป็นไปตามระยะเวลาที่กำหนด	ร้อยละ ของอาจารย์ ที่ถึง เกณฑ์เวลา การยื่นขอ รศ.ร้อยละ48 ผศ.ร้อยละ16	รศ.ร้อยละ 33.33 (ยังไม่บรรลุเป้าหมาย) ผศ.ร้อยละ 100.00 (บรรลุเป้าหมาย)	✗	เป้าหมายดังกล่าวเป็นเป้าหมายระยะยาว
			5.5 จำนวนอาจารย์ที่มีตำแหน่งวิชาการต่อจำนวนอาจารย์ที่มีคุณสมบัติครบถ้วน	14 คน	ร้อยละ 84.44 (38 คน) (จากผู้ที่คุณสมบัติครบถ้วน 45 คน)	✓	

เป้าประสงค์ FOFA	กลยุทธ์ FOFA	ตัวชี้วัด SWU	ตัวชี้วัด	เป้าหมาย	ผลการดำเนินงาน รอบ 12 เดือน	ผลประเมิน ตามเป้าหมาย	หมายเหตุ
				2568	ปี งบประมาณ 2568 (1 ต.ค.67-30 ก.ย.68)		
			5.6 ร้อยละจำนวนอาจารย์ประจำมีตำแหน่งวิชาการต่อจำนวนคณาจารย์ในคณะ	ร้อยละ 34	ร้อยละ 59.38 (จากจำนวนอาจารย์ 64 คน ไม่รวมอาจารย์ใหม่ 3 คน)	✓	
			5.7 ร้อยละของสายปฏิบัติการที่ได้รับรองในตำแหน่งที่สูงขึ้น ต่อจำนวนสายปฏิบัติการในคณะที่มีคุณสมบัติครบถ้วน	10	ร้อยละ 33.33 คือ มีสายปฏิบัติการที่ได้รับการรับรองตำแหน่งที่สูงขึ้น 5 คน ต่อสายปฏิบัติที่มีคุณสมบัติครบถ้วน 15 คน (ไม่รวมที่จะเสนอในที่ประชุมวันที่ 24 ก.ย.68)	✓	
			5.8 จำนวนโครงการเพื่อพัฒนาศักยภาพบุคลากรสายปฏิบัติการ	1 โครงการ	จำนวน 1 โครงการ คือ โครงการอบรมเชิงปฏิบัติการ เรื่อง การเตรียมความพร้อมเพื่อขอรับการประเมินเลื่อนระดับชำนาญการ/ชำนาญงาน สำหรับบุคลากรสายปฏิบัติการฯ	✓	
			5.9 การจัดการความรู้ (KM) ในแต่ละส่วนงาน	1 โครงการ	จำนวน 3 โครงการ คือ 1) โครงการพัฒนาศักยภาพองค์กรสู่การเรียนรู้ (KM) สำนักงานคณบดี ครั้งที่ 1 2)โครงการพัฒนาศักยภาพองค์กรสู่การเรียนรู้ (KM) สำนักงานคณบดี ครั้งที่ 2 3) โครงการจัดการความรู้ทางวิชาการ	✓	
			5.10 การจัดทำคู่มือปฏิบัติงานสายปฏิบัติการ	1 คู่มือ	1 คู่มือ คือ คู่มือการปฏิบัติงานการจัดซื้อจัดจ้างพัสดุ โดยวิธีเฉพาะเจาะจง (ต.ค.67)	✓	
		KPI2-06	5.11 ระดับคะแนนความผูกพันของบุคลากรภายในส่วนงาน (คะแนนเต็ม 5)	4	คะแนน 4.67	✓	
FOFA3-4 การพัฒนาระบบสารสนเทศเพื่อการบริหารจัดการ คณะศิลปกรรมศาสตร์ ให้มีประสิทธิภาพ และประสิทธิผลสูงสุด	6.กลไกเพื่อพัฒนาระบบสารสนเทศ คณะศิลปกรรมศาสตร์	KPI2-07	6.1 แผนแม่บทเทคโนโลยีสารสนเทศ	มากกว่า ร้อยละ 90	มีแผนแม่บทเทคโนโลยีสารสนเทศ คณะศิลปกรรมศาสตร์ และมีการปฏิบัติตามที่กำหนด	✓	
			6.2 การพัฒนาระบบเทคโนโลยีสารสนเทศเพื่อการบริหารจัดการ	1 ระบบ	มีการของบประมาณเงินรายได้ ปีงบประมาณ 2569 เพื่อจัดทำระบบเว็บไซต์คณะศิลปกรรมศาสตร์	✓	
		KPI2-10	6.3 จำนวนช่องทางการสื่อสารองค์กรภายในและภายนอก	3 ระบบ	3 ระบบ/ช่องทาง คือ 1.เว็บไซต์คณะ 2.facebook 3.Youtube	✓	
FOFA3-5 การส่งเสริมให้คณะศิลปกรรมศาสตร์มีระบบการดำเนินงานที่เป็นมิตรต่อสิ่งแวดล้อม (Green University)	7.กลไกเพื่อพัฒนาระบบและการจัดการของมหาวิทยาลัยที่ใช้ทรัพยากรอย่างคุ้มค่าและลดปัญหาผลกระทบต่อสิ่งแวดล้อม		7.1 ส่วนงานที่มีส่วนร่วมในโครงการประเภท ดังนี้ (1) โครงการ/กิจกรรมที่นำไปสู่การจัดการที่เป็นมิตรต่อสิ่งแวดล้อม (2)โครงการ/กิจกรรมที่ส่งเสริมประสิทธิภาพการใช้พลังงานและพลังงานทดแทน	2 โครงการ	จำนวน 4 โครงการ/กิจกรรม 1.กำหนดมาตรการประหยัดพลังงานคณะศิลปกรรมศาสตร์ ประจำปี 2568 2.โครงการ 5 ส ระยะที่ 1 กิจกรรมอบรมวิธีการคัดแยกขยะ 3.ร่วมกิจกรรมสงฆ์เขียวเคล็ด กับมหาวิทยาลัย 4.โครงการประหยัดพลังงานเพื่อความยั่งยืน : กิจกรรมอบรมหัวข้อ Green Office	✓	

เป้าประสงค์ FOFA	กลยุทธ์ FOFA	ตัวชี้วัด SWU	ตัวชี้วัด	เป้าหมาย	ผลการดำเนินงาน รอบ 12 เดือน ปี งบประมาณ 2568 (1 ต.ค.67-30 ก.ย.68)	ผลประเมิน ตามเป้าหมาย	หมายเหตุ
				2568			
FOFA3-6 พัฒนาสถานที่ ห้องเรียน ห้องปฏิบัติการ ครุภัณฑ์ พื้นที่กิจกรรมของนิสิต และสิ่งอำนวยความสะดวก และความปลอดภัยในคณะ ศิลปกรรมศาสตร์เพื่อให้เอื้อ ประโยชน์ต่อการเรียนรู้ทางด้าน ศิลปกรรม (Arts : Learning)	8.การพัฒนาสิ่งสนับสนุน การเรียนรู้		8.1 แผนการปรับปรุงอาคารคณะศิลปกรรม พัฒนาสิ่งสนับสนุนการเรียนรู้	1 แผนงาน	มีแผนพัฒนากายภาพและสิ่งแวดล้อมคณะศิลปกรรมศาสตร์	✓	
					รวมตัวชี้วัด ยุทธศาสตร์ที่ 2 ประเด็นที่ 3 (FOFA3)	24 ตัวชี้วัด	ร้อยละ 100
					ตัวชี้วัดยุทธศาสตร์ที่ 2 ประเด็นที่ 3 บรรลุเป้าหมาย	22 ตัวชี้วัด	ร้อยละ 91.67
					ตัวชี้วัดยุทธศาสตร์ที่ 2 ประเด็นที่ 3 ยังไม่บรรลุเป้าหมาย	2 ตัวชี้วัด	ร้อยละ 8.33

ไม่รวม ตัวชี้วัดที่ไม่กำหนดเป้าหมาย และไม่มีการประเมิน แต่มีการรายงานผล จำนวน 4 ตัวชี้วัด

ยุทธศาสตร์ที่ 3 พันธกิจสัมพันธ์เพื่อสังคม

ประเด็นที่ 4 (FOFA4) การบริการวิชาการด้านศิลปกรรมที่มีคุณภาพและสอดคล้องกับความต้องการของสังคม

เป้าประสงค์ FOFA	กลยุทธ์ FOFA	ตัวชี้วัด SWU	ตัวชี้วัด	เป้าหมาย	ผลการดำเนินงาน รอบ 12 เดือน	ผลประเมิน ตามเป้าหมาย	หมายเหตุ
				2568	ปี พ.ม. 2568 (1 ต.ค.67-30 ก.ย.68)		
FOFA4-01 การบริการวิชาการที่สอดคล้องกับความต้องการของสังคม	1.การบริการวิชาการทางด้านศิลปกรรมอย่างมีคุณภาพ	KPI3-01	1.1 จำนวนโครงการบริการเพื่อสังคมที่สอดคล้องกับยุทธศาสตร์ชาติและ/หรือเป้าหมายการพัฒนาที่ยั่งยืน (SDGs)	1 โครงการ	จำนวน 10 โครงการ คือ 1.โครงการบริการวิชาการแก่สังคม (แสนแสบโมเดล) กิจกรรมการพัฒนาความคิดสร้างสรรค์ด้านการออกแบบผลิตภัณฑ์จากวัสดุเหลือใช้ 2.โครงการบริการวิชาการแก่สังคม (แสนแสบโมเดล) กิจกรรมเสียดนตรีสร้างสุขและศิลปะการแสดงเพื่อเสริมสร้างพื้นที่ทางวัฒนธรรม ระยะที่ 3 3.โครงการบริการวิชาการเพื่อสังคม (แสนแสบโมเดล) กิจกรรมนาฏศิลป์บริการเพื่อสังคม 4.โครงการบริการวิชาการแก่สังคม (แสนแสบโมเดล) กิจกรรม วันครูศิลปะ: อารี สุทธิพันธุ์ 5.โครงการบ่มเพาะผู้ประกอบการเศรษฐกิจสร้างสรรค์ ปีที่ 5 (กิจกรรมบริการวิชาการด้านการออกแบบและพัฒนาเครื่องแต่งกายวิสาหกิจชุมชนคอตตอนดีไซน์ จังหวัดปทุมธานี) 6.โครงการบริการวิชาการแก่สังคม (แสนแสบโมเดล) กิจกรรมเสียดนตรีสร้างสุขและศิลปะการแสดงเพื่อเสริมสร้างพื้นที่ทางวัฒนธรรม ระยะที่ 2 7.โครงการบริการวิชาการแก่สังคม (แสนแสบโมเดล) กิจกรรมเสียดนตรีสร้างสุขและศิลปะการแสดงเพื่อเสริมสร้างพื้นที่ทางวัฒนธรรม 8.โครงการบริการวิชาการแก่สังคม (แสนแสบโมเดล) กิจกรรมทัศนศิลป์เพื่อการพัฒนาความคิดสร้างสรรค์ 9.โครงการบริการวิชาการเพื่อสังคม กิจกรรมละครสร้างสรรค์สำหรับเยาวชน 10.โครงการบริการวิชาการเพื่อสังคม ศิลปกรรมศาสตร์ร่วมกับเครือข่ายศิลปิน	✓	
		KPI3-07	1.2 จำนวนโครงการบริการวิชาการเพื่อสังคมที่มีการบูรณาการกับการเรียนการสอน	1 โครงการ	จำนวน 27 โครงการ คือ 1.โครงการดนตรีไทยสัญจร 2.โครงการดุริยางค์กัณฑ์คุณตา	✓	

เป้าประสงค์ FOFA	กลยุทธ์ FOFA	ตัวชี้วัด SWU	ตัวชี้วัด	เป้าหมาย	ผลการดำเนินงาน รอบ 12 เดือน	ผลประเมิน ตามเป้าหมาย	หมายเหตุ
				2568	ปี งบประมาณ. 2568 (1 ต.ค.67-30 ก.ย.68)		
					3.โครงการศิลปศึกษาพัฒนาชุมชน 4.โครงการนิทรรศการศิลปศึกษาสร้างสรรค์ 5.โครงการบริการวิชาการแก่ชุมชนในพื้นที่ ยุทธศาสตร์มหาวิทยาลัยศรีนครินทรวิโรฒ (จับทำพอร์ต) 6.โครงการ Arts and Cultural Management Innovation Forum ครั้งที่ 3 “ว่าด้วยการสร้างสรรค์” (อะแบ้าท์คิวเรตติ้ง) 7.โครงการปลูกจิตสำนึกวัฒนธรรมกตัญญูตา : ไหว้ครูและครอบครุนาฏศิลป์ไทย 8.โครงการมหกรรมศิลปวัฒนธรรมอาเซียน สัมพันธ์และการแสดงนานาชาติ ประจำปีการศึกษา 2567 9.โครงการบริการวิชาการแก่สังคม (แสนแสบ โมเดล) กิจกรรมการพัฒนาความคิดสร้างสรรค์ด้าน การออกแบบผลิตภัณฑ์จากวัสดุเหลือใช้ 10.โครงการนิทรรศการออกแบบสื่อสารนิพนธ์ เพื่อสังคม ประจำปีการศึกษา 2567 11.โครงการนิทรรศการศิลปศึกษานิพนธ์ 12.โครงการนิทรรศการนวัตกรรมทางศิลปศึกษา 13.โครงการสัมมนาเชิงวิชาการเป็ยโนชั้นสูงโดย วิทยาการอ่าคันตุกะ พ.ศ. 2567 14.โครงการบริการวิชาการ: นาฏศิลป์สร้างสรรค์ สุขสู่ชุมชน ประจำปีการศึกษา 2567 15.โครงการพัฒนาศักยภาพการสอนและถ่ายทอด ความรู้ทางดนตรี 16.โครงการบริการวิชาการแก่สังคม (แสนแสบ โมเดล) กิจกรรมเสียดนตรีสร้างสุขและศิลปะการ แสดงเพื่อเสริมสร้างพื้นที่ทางวัฒนธรรม ระยะที่ 3 17.โครงการรีสกิลดิวเฮอให้เป๊ะปัง 18.โครงการนิทรรศการศิลปะร่วมสมัยและสัมมนา เชิงปฏิบัติการ ปี 2568 19.โครงการพัฒนาศักยภาพศิษย์เก่าทัศนศิลป์ ประจำปี 2568		

เป้าประสงค์ FOFA	กลยุทธ์ FOFA	ตัวชี้วัด SWU	ตัวชี้วัด	เป้าหมาย	ผลการดำเนินงาน รอบ 12 เดือน ปี พ.ม. 2568 (1 ต.ค.67-30 ก.ย.68)	ผลประเมิน ตามเป้าหมาย	หมายเหตุ
				2568			
					20.โครงการสืบสานศิลปวัฒนธรรมเพื่อนวัตกรรม การออกแบบ 21.โครงการบริการวิชาการแก่ชุมชนนิทรรศการ เผยแพร่งานเครื่องประดับ (ภายใต้ชื่อ "RAJIT") 22.โครงการบริการวิชาการแก่สังคม (แสนแสบ โมเดล) กิจกรรมถ่ายทอดองค์ความรู้ด้านการ ออกแบบเครื่องประดับ 23.โครงการอาสาศิลปะบำบัด 24.โครงการบ่มเพาะผู้ประกอบการเศรษฐกิจ สร้างสรรค์ ปีที่ 5 (กิจกรรมบริการวิชาการด้านการ ออกแบบและพัฒนาเครื่องแต่งกายวิสาหกิจชุมชน คอตตอนดีไซน์ จังหวัดปทุมธานี) 25.โครงการบริการวิชาการแก่สังคม (แสนแสบ โมเดล) กิจกรรมเสียดนตรีสร้างสุขและศิลปะ การแสดงเพื่อเสริมสร้างพื้นที่ทางวัฒนธรรม 26.โครงการบริการวิชาการแก่สังคม (แสนแสบ โมเดล) กิจกรรมทัศนศิลป์เพื่อการพัฒนาความ คิดสร้างสรรค์ 27.โครงการบริการวิชาการเพื่อสังคม กิจกรรม ละครสร้างสรรค์สำหรับเยาวชน"		
		KPI3-08	1.3 จำนวนโครงการบริการวิชาการเพื่อสังคม ที่มีการบูรณาการร่วมกับการวิจัย	1 โครงการ	จำนวน 6 โครงการ คือ 1.โครงการบริการวิชาการแก่สังคม (แสนแสบ โมเดล) กิจกรรมเสียดนตรีสร้างสุขและศิลปะการ แสดงเพื่อเสริมสร้างพื้นที่ทางวัฒนธรรม ระยะที่ 3 2.โครงการบ่มเพาะผู้ประกอบการเศรษฐกิจ สร้างสรรค์ ปีที่ 5 (กิจกรรมบริการวิชาการด้านการ ออกแบบและพัฒนาเครื่องแต่งกายวิสาหกิจชุมชน คอตตอนดีไซน์ จังหวัดปทุมธานี) 3.โครงการบริการวิชาการแก่สังคม (แสนแสบ โมเดล) กิจกรรมเสียดนตรีสร้างสุขและศิลปะการ แสดงเพื่อเสริมสร้างพื้นที่ทางวัฒนธรรม ระยะที่ 2 4.โครงการบริการวิชาการแก่สังคม (แสนแสบ โมเดล) กิจกรรมเสียดนตรีสร้างสุขและศิลปะ การแสดงเพื่อเสริมสร้างพื้นที่ทางวัฒนธรรม	✓	

เป้าประสงค์ FOFA	กลยุทธ์ FOFA	ตัวชี้วัด SWU	ตัวชี้วัด	เป้าหมาย	ผลการดำเนินงาน รอบ 12 เดือน ปี พ.ศ. 2568 (1 ต.ค.67-30 ก.ย.68)	ผลประเมิน ตามเป้าหมาย	หมายเหตุ
				2568			
					5.โครงการบริการวิชาการแก่สังคม (แสนแสบ โมเดล) กิจกรรมทัศนศิลป์เพื่อการพัฒนาความคิดสร้างสรรค์ 6.โครงการบริการวิชาการเพื่อสังคม กิจกรรมละครสร้างสรรค์สำหรับเยาวชน"		
		KPI3-09	1.4 จำนวนโครงการบริการวิชาการเพื่อสังคมแบบบูรณาการข้ามศาสตร์	1 โครงการ	จำนวน 2 โครงการ คือ 1.โครงการบริการวิชาการแก่สังคม (แสนแสบ โมเดล) กิจกรรมเสียงดนตรีสร้างสุขและศิลปะการแสดงเพื่อเสริมสร้างพื้นที่ทางวัฒนธรรม ระยะที่ 2 2.โครงการบริการวิชาการแก่สังคม (แสนแสบ โมเดล) กิจกรรมเสียงดนตรีสร้างสุขและศิลปะการแสดงเพื่อเสริมสร้างพื้นที่ทางวัฒนธรรม	✓	
		KPI3-06	1.5 โครงการบริการวิชาการเพื่อสังคมและโครงการทำนุบำรุงศิลปวัฒนธรรมเกิดผลกระทบต่อสังคมที่ประเมินได้ (SIA / SROI)	1 โครงการ	จำนวน 4 โครงการ คือ 1.โครงการบริการวิชาการแก่สังคม (แสนแสบ โมเดล) กิจกรรมการพัฒนาความคิดสร้างสรรค์ด้านการออกแบบผลิตภัณฑ์จากวัสดุเหลือใช้ 2.โครงการบริการวิชาการเพื่อสังคม (แสนแสบ โมเดล) กิจกรรมนาฏศิลป์บริการเพื่อสังคม 3.โครงการบริการวิชาการแก่สังคม (แสนแสบ โมเดล) กิจกรรมเสียงดนตรีสร้างสุขและศิลปะการแสดงเพื่อเสริมสร้างพื้นที่ทางวัฒนธรรม 4.โครงการบริการวิชาการเพื่อสังคม ศิลปกรรมศาสตร์ร่วมกับเครือข่ายศิลปิน	✓	
รวมตัวชี้วัด ยุทธศาสตร์ที่ 3 ประเด็นที่ 4 (FOFA3)						5 ตัวชี้วัด	ร้อยละ 100
ตัวชี้วัดยุทธศาสตร์ที่ 3 ประเด็นที่ 4 บรรลุเป้าหมาย						5 ตัวชี้วัด	ร้อยละ 100
ตัวชี้วัดยุทธศาสตร์ที่ 3 ประเด็นที่ 4 ยังไม่บรรลุเป้าหมาย						0 ตัวชี้วัด	ร้อยละ 0

ยุทธศาสตร์ที่ 3 พันธกิจสัมพันธ์เพื่อสังคม

ประเด็นที่ 5 (FOFA5) การสืบสานและสร้างสรรค์ศิลปะและวัฒนธรรมอย่างยั่งยืน

เป้าประสงค์ FOFA	กลยุทธ์ FOFA	รหัส SWU	ตัวชี้วัด	เป้าหมาย	ผลการดำเนินงาน รอบ 12 เดือน ปี งบประมาณ 2568 (1 ต.ค.67-30 ก.ย.68)	ผลประเมิน ตามเป้าหมาย	หมายเหตุ
				2568			
FOFA5-1 บูรณาการงานด้าน ทำนุบำรุงศิลปวัฒนธรรมกับ การเรียนการสอน การวิจัย การ บริการวิชาการ และพันธกิจของ มหาวิทยาลัย โดยใช้ทุนทาง ศิลปวัฒนธรรมในการสร้าง คุณค่าและมูลค่าเพิ่ม	1.การส่งเสริมให้ทุกหลักสูตร มีการบูรณาการด้านศิลปะ และวัฒนธรรมกับการเรียน การสอน	KPI3-07	1.1 จำนวนโครงการด้านทำนุบำรุงศิลปวัฒนธรรม ที่บูรณาการกับการเรียนการสอนหรือการวิจัย หรือการบริการวิชาการ	2 โครงการ	จำนวน 8 โครงการ คือ 1.โครงการดุริยางค์กัณธนูตา 2.โครงการนิทรรศการศิลปศึกษาสร้างสรรค์ 3.โครงการ Arts and Cultural Management Innovation Forum ครั้งที่ 3 “ว่าด้วยการคิดสรร” (อะแบ็ทคิวเรตติ้ง) 4.โครงการปลูกจิตสำนึกวัฒนธรรมกัณธนูตา : ไหว้ครูและครอบครุนาฏศิลป์ไทย 5.โครงการมหกรรมศิลปวัฒนธรรมอาเซียนสัมพันธ์ และการแสดงนานาชาติ ประจำปีการศึกษา 2567 6.โครงการนิทรรศการแสดงผลงานนวัตกรรมทางศิลปศึกษา "อัตตา (ATTA Education)" 7.โครงการสืบสานศิลปวัฒนธรรมเพื่อนวัตกรรม การออกแบบ 8.โครงการนิทรรศการศิลปศึกษานิพนธ์	✓	
				รวมตัวชี้วัด ยุทธศาสตร์ที่ 3 ประเด็นที่ 5 (FOFA3)	1 ตัวชี้วัด	ร้อยละ 100	
				ตัวชี้วัดยุทธศาสตร์ที่ 3 ประเด็นที่ 5 บรรลุเป้าหมาย	1 ตัวชี้วัด	ร้อยละ 100	
				ตัวชี้วัดยุทธศาสตร์ที่ 3 ประเด็นที่ 5 ยังไม่บรรลุเป้าหมาย	0 ตัวชี้วัด	ร้อยละ 0	